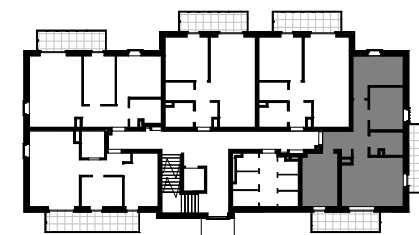


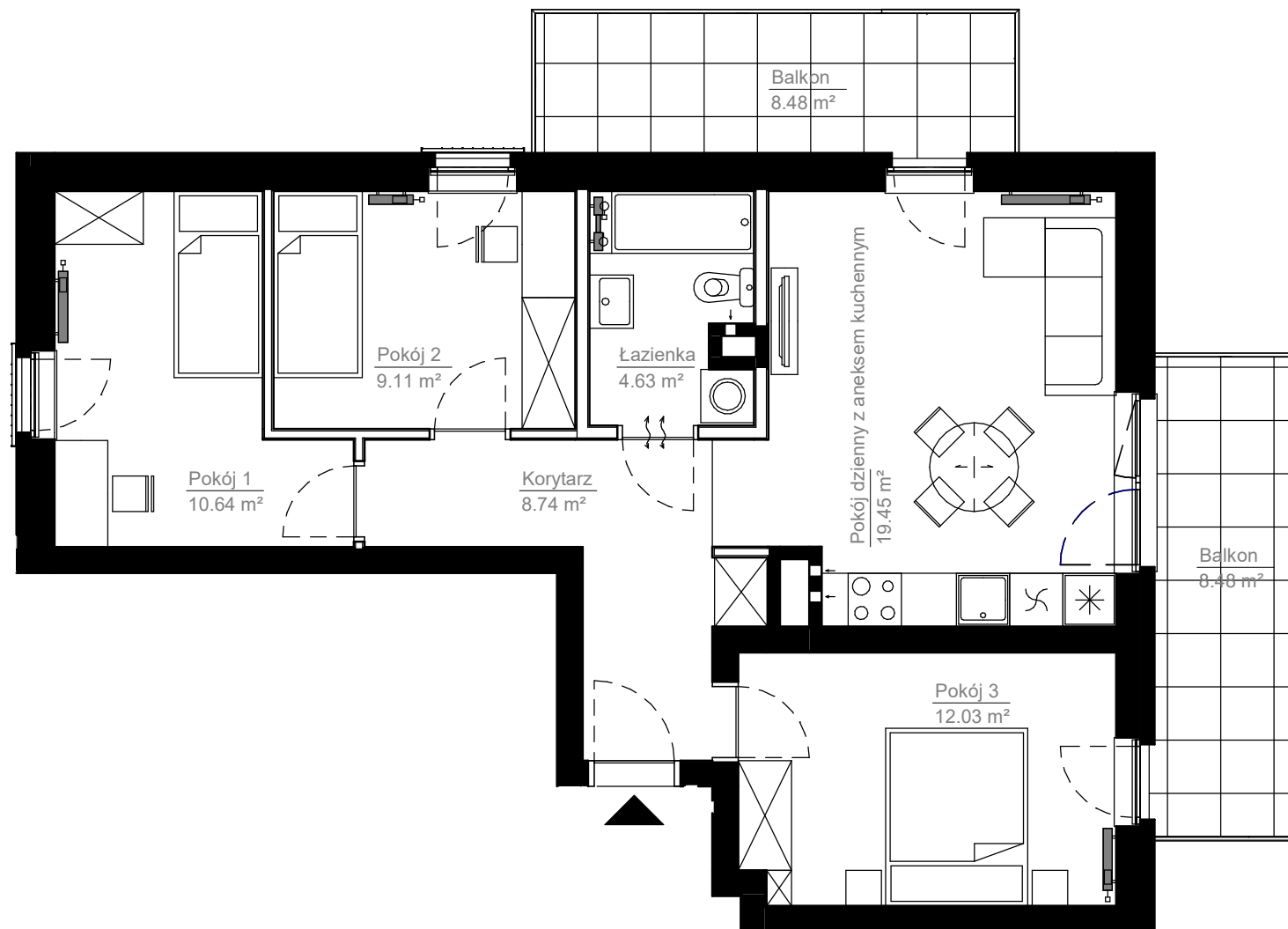


Mieszkanie nr	6
Budynek	3
Piętro	1
Mieszkanie typ	4P+A
Powierzchnia	64,61 m ²
Balkon	16,96 m ²



Osiedle mieszkaniowe
"Nova Białoleka"
 ulica Kartograficzna
 Białoleka, Warszawa

	Ścianka działowa nadająca się do demontażu
	Ścianka nierozbieralna



Powyższe rysunki mają charakter poglądowy. Zastrzegamy sobie prawo do wprowadzenia zmian. Powierzchnie pomieszczeń wyliczone wg normy PN-ISO 9836:1997. Wymiary pomieszczeń, które podano na rysunku, są w stanie surowym, niewykończonym. Dla mebli wbudowanych pomiaru należy dokonać z natury.

Biuro sprzedaży: Warszawa, ul. Grzybowska 4, lok. 7B, tel. 603 652 204, sprzedaz@jakon.pl, www.jakon-inwest.pl