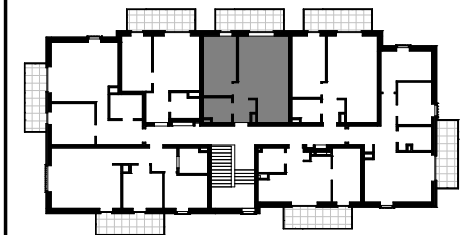




Mieszkanie nr	15
Budynek	4
Piętro	2
Mieszkanie typ	2P+A
Powierzchnia	43,96 m ²
Balkon	9,02 m ²



Osiedle mieszkaniowe
"Nova Białoleka"
ulica Kartograficzna
Białoleka, Warszawa

-  Ścianka działowa nadająca się do demontażu
-  Ścianka nierozbieralna

JAKON

Powyższe rysunki mają charakter poglądowy. Zastrzegamy sobie prawo do wprowadzenia zmian. Powierzchnie pomieszczeń wyliczone wg normy PN-ISO 9836:1997. Wymiary pomieszczeń, które podano na rysunku, są w stanie surowym, niewykończonym. Dla mebli wbudowanych pomiaru należy dokonać z natury.

Biuro sprzedaży: Warszawa, ul. Grzybowska 4, lok. 7B, tel. 603 652 204, sprzedaz@jakon.pl, www.jakon-inwest.pl