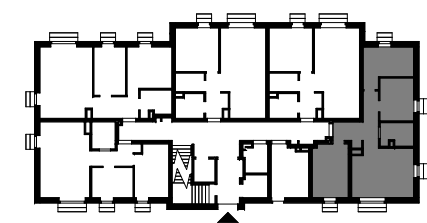
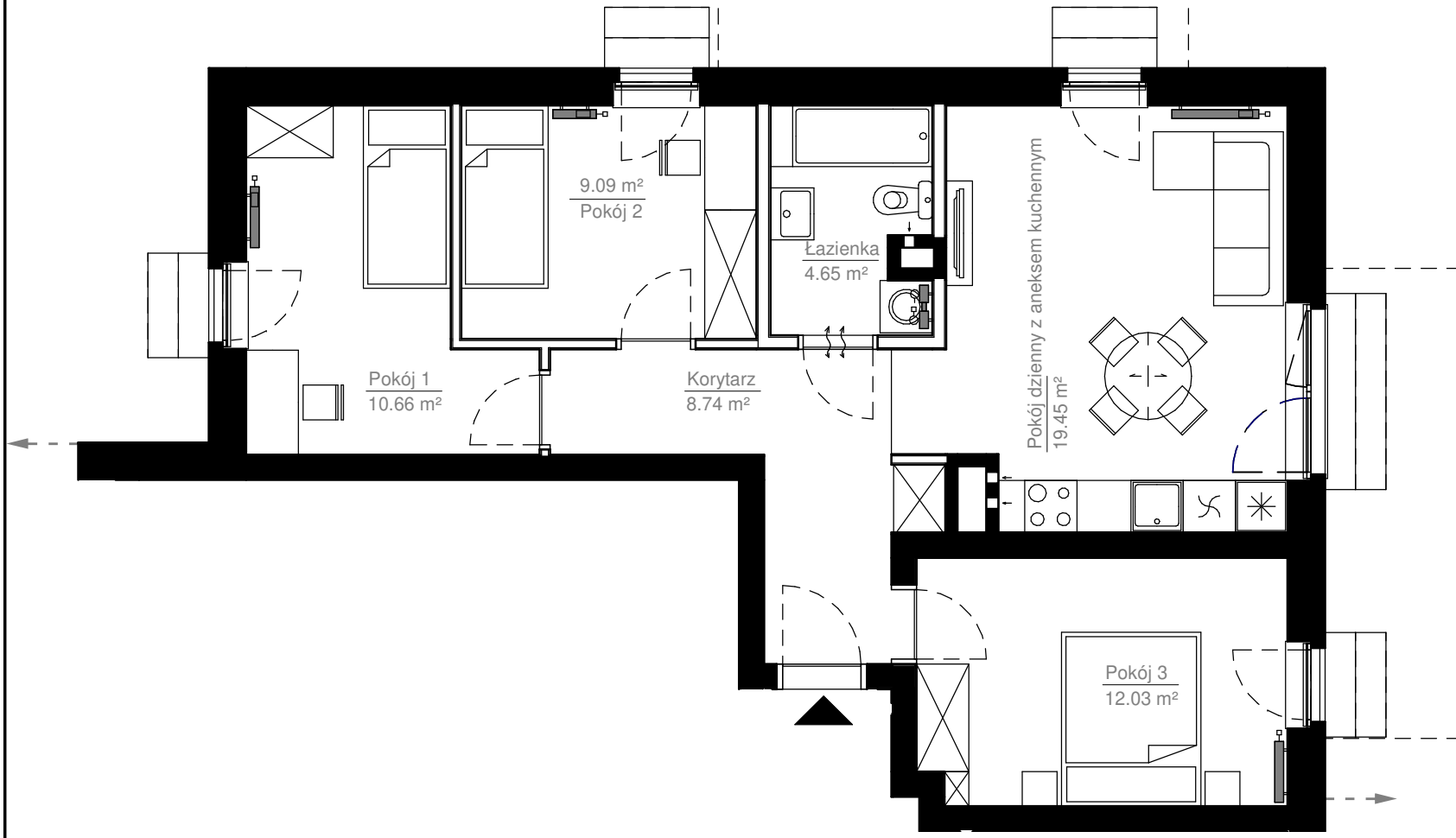




Ogródek



Mieszkanie nr	1
Budynek	1
Piętro	P
Mieszkanie typ	4P+A
Powierzchnia	64,61 m ²
Balkon	TAK



Osiedle mieszkaniowe
"Nova Białoleka"
 ulica Kartograficzna
 Białoleka, Warszawa



Powyższe rysunki mają charakter poglądowy. Zastrzegamy sobie prawo do wprowadzenia zmian. Powierzchnie pomieszczeń wliczone wg normy PN-ISO 9836:1997. Wymiary pomieszczeń, które podano na rysunku, są w stanie surowym, niewykończonym. Dla mebli wbudowanych pomiaru należy dokonać z natury.

Biuro sprzedaży: Warszawa, ul. Grzybowska 4, lok. 7B, tel. 603 652 204, sprzedaz@jakon.pl, www.jakon-inwest.pl

- Ścianka działowa nadająca się do demontażu
- Ścianka nierozbieralna