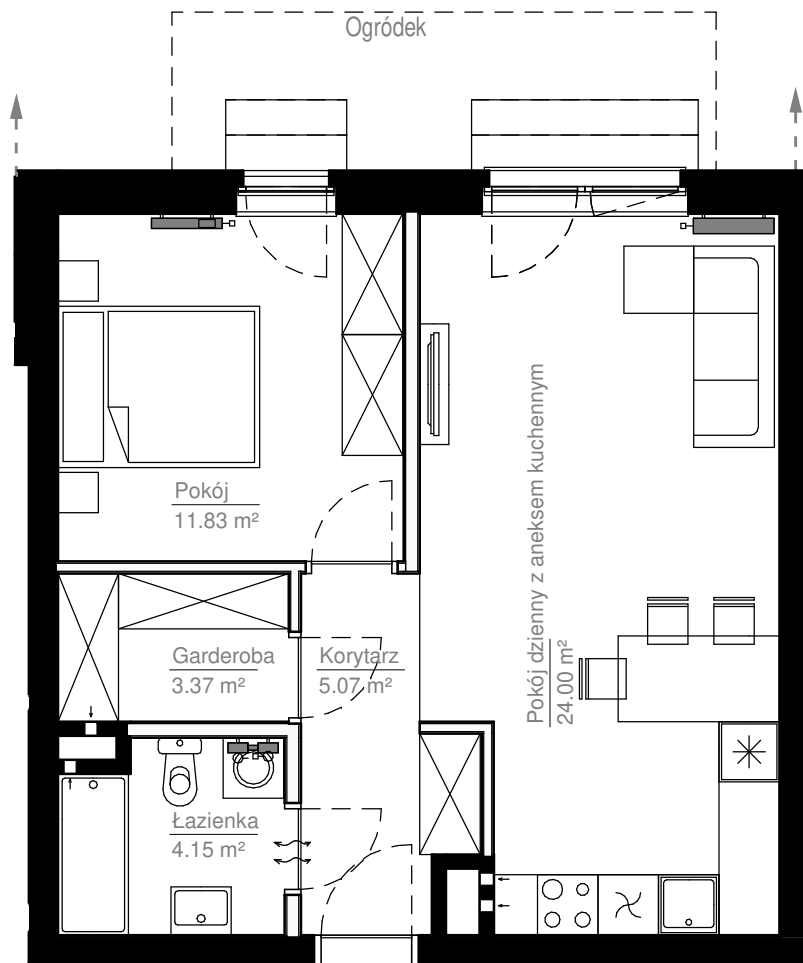
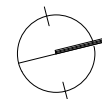




Ogródek

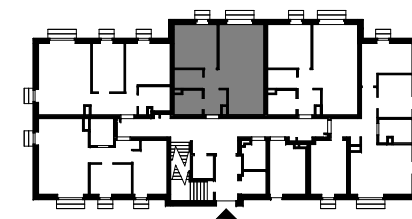


0 1 2 3 4m



NOVA
BIAŁOŁĘKA

Mieszkanie nr	3
Budynek	1
Piętro	P
Mieszkanie typ	2P+A
Powierzchnia	48,42 m ²
Ogródek	TAK





Osiedle mieszkaniowe
"Nova Białoleka"
ulica Kartograficzna
Białoleka, Warszawa

JAKON

Powyższe rysunki mają charakter poglądowy. Zastrzegamy sobie prawo do wprowadzenia zmian. Powierzchnie pomieszczeń wyliczone wg normy PN-ISO 9836:1997. Wymiary pomieszczeń, które podano na rysunku, są w stanie surowym, niewykończonym. Dla mebli wbudowanych pomiaru należy dokonać z natury.

Biuro sprzedaży: Warszawa, ul. Grzybowska 4, lok. 7B, tel. 603 652 204, sprzedaz@jakon.pl, www.jakon-inwest.pl

 Ściana działowa nadająca się do demontażu
 Ściana nierozbieralna