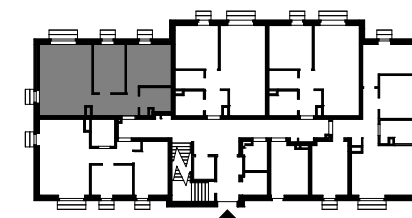


| | |
|----------------|----------------------|
| Mieszkanie nr | 4 |
| Budynek | 1 |
| Piętro | P |
| Mieszkanie typ | 3P+A |
| Powierzchnia | 55,93 m ² |
| Ogródek | TAK |





Osiedle mieszkaniowe
"Nova Białoleka"
ulica Kartograficzna
Białoleka, Warszawa

JAKON

Powyższe rysunki mają charakter poglądowy. Zastrzegamy sobie prawo do wprowadzenia zmian. Powierzchnie pomieszczeń wyliczone wg normy PN-ISO 9836:1997. Wymiary pomieszczeń, które podano na rysunku, są w stanie surowym, niewykończonym. Dla mebli wbudowanych pomiaru należy dokonać z natury.

Biuro sprzedaży: Warszawa, ul. Grzybowska 4, lok. 7B, tel. 603 652 204, sprzedaz@jakon.pl, www.jakon-inwest.pl

 Ścianka działowa nadająca się do demontażu
 Ścianka nierozbieralna