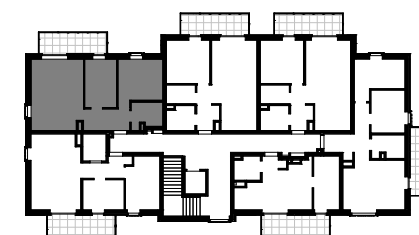


Mieszkanie nr	14
Budynek	1
Piętro	2
Mieszkanie typ	3P+A
Powierzchnia	55,93 m <sup>2</sup>
Balkon	9,02 m <sup>2</sup>



Osiedle mieszkaniowe  
**"Nova Białoleka"**  
 ulica Kartograficzna  
 Białoleka, Warszawa

