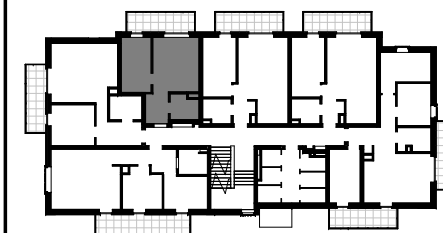


**NOVA**  
BIAŁOŁĘKA

Mieszkanie nr	10
Budynek	2
Piętro	1
Mieszkanie typ	2P+A
Powierzchnia	34,93 m <sup>2</sup>
Balkon	8,48 m <sup>2</sup>



Osiedle mieszkaniowe  
"Nova Białoleka"  
ulica Kartograficzna  
Białoleka, Warszawa

	Ścianka działowa nadająca się do demontażu
	Ścianka nierozbieralna

**JAKON**

Powyższe rysunki mają charakter poglądowy. Zastrzegamy sobie prawo do wprowadzenia zmian. Powierzchnie pomieszczeń wyliczone wg normy PN-ISO 9836:1997. Wymiary pomieszczeń, które podano na rysunku, są w stanie surowym, niewykończonym. Dla mebli wbudowanych pomiaru należy dokonać z natury.

Biuro sprzedaży: Warszawa, ul. Grzybowska 4, lok. 7B, tel. 603 652 204, sprzedaz@jakon.pl, www.jakon-inwest.pl