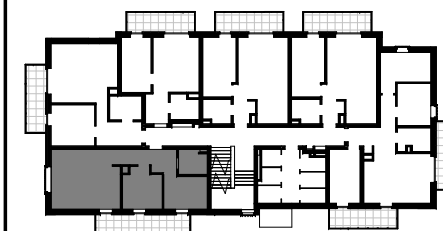


| | |
|----------------|----------------------|
| Mieszkanie nr | 12 |
| Budynek | 2 |
| Piętro | 1 |
| Mieszkanie typ | 3P+A |
| Powierzchnia | 56,15 m ² |
| Balkon | 11,77 m ² |



Osiedle mieszkaniowe
"Nova Białoleka"
 ulica Kartograficzna
 Białoleka, Warszawa

