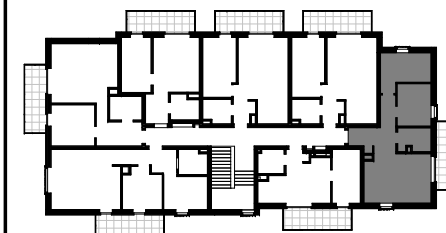




Mieszkanie nr	13
Budynek	2
Piętro	2
Mieszkanie typ	3P+A
Powierzchnia	54,79 m <sup>2</sup>
Balkon	9,02 m <sup>2</sup>



Osiedle mieszkaniowe  
**"Nova Białoleka"**  
 ulica Kartograficzna  
 Białoleka, Warszawa

-  Ścianka działowa nadająca się do demontażu
-  Ścianka nierozbieralna